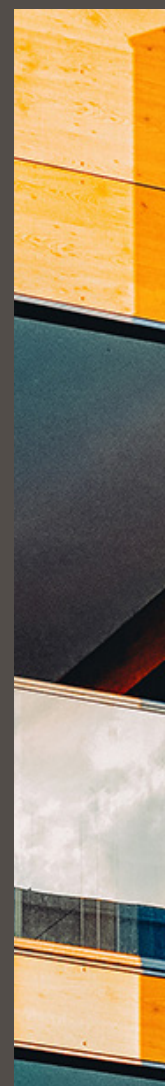


PHOENIX   
LIGHTEN YOUR FACADE

Catalogo Servizi









# PHOENIX

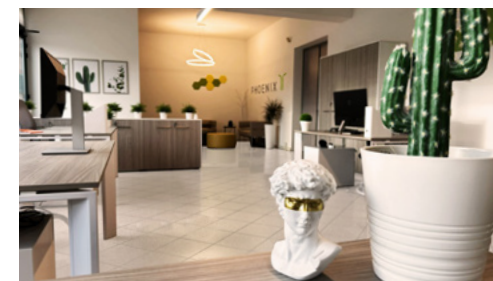
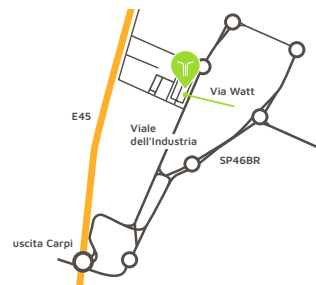
Phoenix-Italy nasce nel 2023 con la missione di servire il mercato dell'involucro edilizio con soluzioni all'avanguardia per i sistemi di fissaggio per le facciate ventilate e rivestimenti.

Lavoriamo per semplificare i progetti dei nostri clienti, partendo da un portafoglio di prodotti certificati di alta qualità e completiamo l'offerta con servizi di progettazione e logistica mirati a rendere più snella l'intera gestione del progetto. Ci impegniamo a incrementare la produttività dei nostri clienti, consentendo loro di gestire un numero maggiore di cantieri con maggiore efficienza e, in definitiva, ottenere un notevole risparmio economico.

I nostri uffici e centro logistico sono situati a Carpi, da dove operiamo principalmente per servire il mercato nazionale. Tuttavia, la nostra esperienza si estende ben oltre i confini italiani, in quanto gestiamo con successo progetti di rilevanza internazionale, garantendo ai nostri clienti stranieri lo stesso elevato livello di servizio.

Siamo orgogliosi di mettere a disposizione dei nostri clienti una gamma completa di soluzioni, abbinata ad un approccio personalizzato che si adatta alle esigenze specifiche di ogni progetto. Ci consideriamo non solo fornitori di prodotti, ma veri partner nella realizzazione dei progetti dei nostri clienti, dalla fase di offerta fino alla chiusura dei cantieri.

Phoenix-Italy è un'azienda che unisce l'esperienza pluridecennale dei propri fondatori e dipendenti ad una visione innovativa lato servizi, sempre con l'obiettivo di semplificare la gestione delle complessità del project business, aumentare la produttività dei propri clienti e consentire loro di raggiungere risultati straordinari.



 Via James Watt 1/8 - 41012 Carpi (MO)

 059 8347 510

 [info@phoenix-italy.com](mailto:info@phoenix-italy.com)

 [www.phoenix-italy.com](http://www.phoenix-italy.com)

 [linkedin](#)



## COSA FACCIAMO PER TE

---

- 1. Quotazione in 24h**

Il nostro team ti darà una risposta in massimo 24h per permetterti piena efficienza ed impatto
- 2. Sopralluogo in cantiere**

Veniamo in cantiere e valutiamo con te le soluzioni più idonee, interfacciandoci con la squadra di posa e con la DL
- 3. Progettazione completa**

Possiamo offrirti un ampio spettro di servizi di progettazione, dal rilievo alla progettazione architettonica/strutturale e consulenza in cantiere
- 4. Fornitura e supporto**

Concordiamo insieme le consegne dedicate del materiale nel tuo cantiere ed istruiamo la squadra di posa



## I TUOI VANTAGGI

---



### **Aumenta la tua produttività**

Dalla fase di offerta all'esecuzione con un alto livello di servizio



### **Aumenta il numero dei tuoi progetti**

Affidando a Noi tutti gli aspetti tecnico/progettuali Ti puoi focalizzare sull'acquisizione di nuove commesse



### **Risparmia**

Entrando in una partnership di lungo periodo con un fornitore attento alle tue reali esigenze



# SERVIZI

# SERVIZI DI PROGETTAZIONE



## Progettazione architettonica e strutturale

### Casellario architettonico

Prospetti con suddivisione quotata del rivestimento proposto

### Nodi tipici del pacchetto ventilato

Isolante e rivestimento

### Schemi sottostruttura di ancoraggio

Tipologia ed interassi di posa staffe e profili



## Progettazione esecutiva

**Redazione del fascicolo dei particolari costruttivi e manuale di montaggio del sistema di Facciata Ventilata**

### Abaco e Lista di taglio, lavorazione, foratura esecutiva

Pietra, HPL, Fibrocemento, Composito e Ceramica a scomparsa

### Abaco tabellare della sottostruttura e degli ancoraggi

Distinta d'ordine sottostruttura



## Calcolo statico

**Relazione di calcolo di asseverazione statica della facciata ventilata alla normativa vigente**

**Studi galleria del vento simulata o analisi FEM**



### Direttore tecnico:

### Architetto Davide Prando

Tutti i documenti/elaborati sono firmati e timbrati secondo normativa vigente.

| Codice  | Descrizione   |
|---------|---|
| Prog. 1 | <b>Casellario architettonico</b><br>Prospetti con la suddivisione quotata del rivestimento proposto |
| Prog. 2 | <b>Schemi sottostruttura di ancoraggio</b><br>Tipologia ed interassi di posa per staffe e profili   |
| Prog. 3 | <b>Redazione del fascicolo dei particolari costruttivi e manuale di montaggio</b>                   |
| Prog. 4 | <b>Abaco e lista di taglio, lavorazione, foratura esecutiva</b>                                     |
| Prog. 5 | <b>Abaco tabellare della sottostruttura e degli ancoraggi</b>                                       |
| Prog. 6 | <b>Relazione di calcolo di asseverazione statica</b>  |
| Prog. 7 | <b>Rilievo e restituzione grafica del manufatto</b>   |
| Prog. 8 | <b>Prove di pull-out in situ</b>  |
| Pack. 1 | <b>Pack Combo Prog. 1-2-3-5-6</b>   |
| Pack. 2 | <b>Pack Combo Prog. 2-3-5-6</b>   |

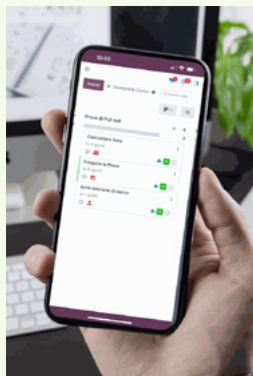




## IL TUO PROGETTO IN UN CLICK!

### Digitalizziamo il tuo flusso e aumentiamo la tua produttività.

Avrai a disposizione una piattaforma digitale per gestire le fasi del progetto, archiviare tutti i tuoi documenti e snellire le comunicazioni all'interno del team di progetto.



#### Pieno controllo

Il pieno controllo del tuo progetto a portata di smartphone o pc

**Monitora le fasi, modificalo, creane nuove**  
Siamo tutti collegati!

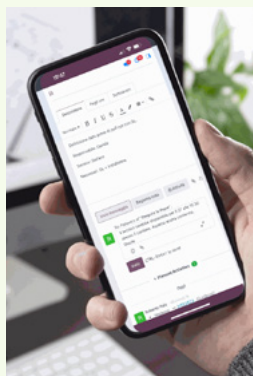


#### Documentazione sempre disponibile

##### Tutti i documenti online

Le condizioni contrattuali, le schede tecniche dei materiali, gli elaborati grafici e relazioni, le fatture, ecc.

**Ed in qualsiasi momento li potrai visionare direttamente dal tuo smartphone senza doverli cercare nelle e-mail, archivi o richiederli**



#### Comunicazione rapida ed efficace

**Siamo un team, il team del tuo progetto.**

##### È attiva la funzione chat

Ogni messaggio viene notificato a tutto il gruppo di lavoro e rimane archiviato.  
Aumentiamo la produttività con comunicazioni snelle ed efficaci.



PHOENIX   
LIGHTEN YOUR FACADE